

# CATÁLOGO DO ITEM IMPORTADO

## Pleito de Inclusão de Ex-Tarifário

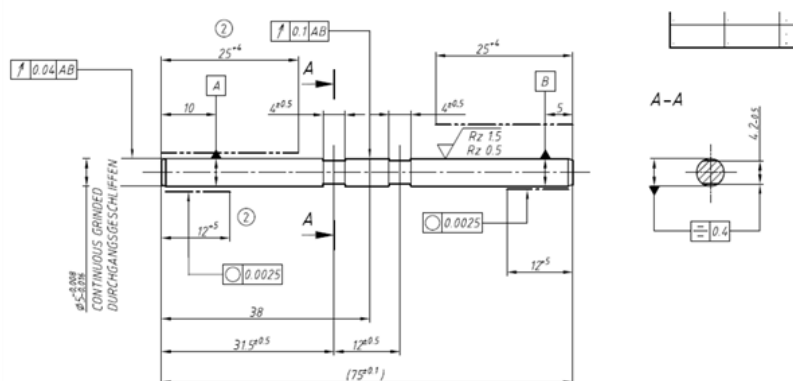
Número de Controle SDIC	NCM	Sugestão de descrição do ex-Tarifário
D131-23I	8483.10.90	Eixo do induzido; contendo aço não ligado (C60GPb) com tratamento térmico, dureza mínima de 260 HBW 5/750; com tolerância de batimento de 0,04 mm, circularidade de 0,0025 mm e rugosidade menor ou igual a 1,5Rz, com secção circular nominal de 5 mm de diâmetro, comprimento nominal de 75 mm; para fabricação de bomba centrífuga elétrica auxiliares; com função de suportar a montagem do pacote de lamelas, do coletor e da bobina de fios de cobre e transmitir torque e rotação; com aplicação em automóveis.

### 1. Especificações técnicas detalhadas da autopeça

(características quantitativas e qualitativas, por exemplo: dimensões, materiais de fabricação, especificações de trabalho/funcionamento [torque, potência, resistência, tensão, corrente, dureza, vazão, condutibilidade, temperatura etc.], características de hardware, software, características físicas, dentre outras inerentes a cada produto):

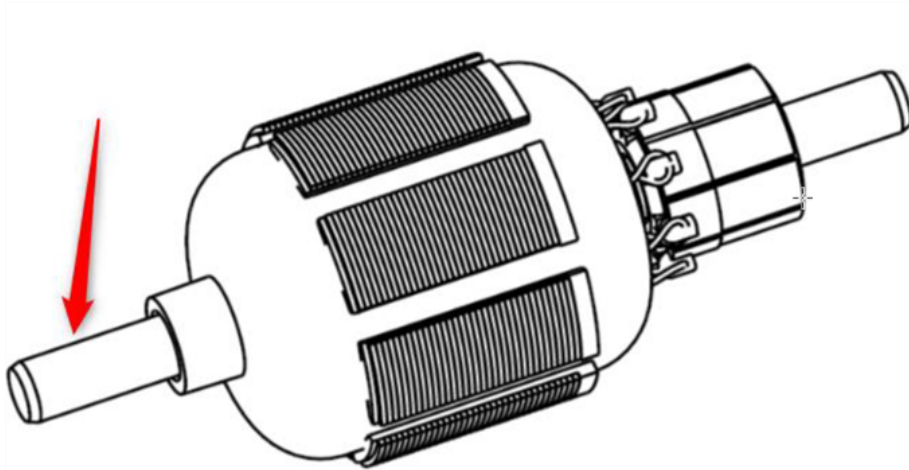
Tolerância de batimento de 0,04 mm, circularidade de 0,0025 mm e rugosidade menor ou igual a 1,5Rz, com secção circular nominal de 5 mm de diâmetro, comprimento nominal de 75 mm

### 2. Imagens da autopeça importada e/ou desenho esquemático (obrigatório conter as principais dimensões em milímetros):



### 3. Aplicação do item importado (em qual produto fabricado pela empresa pleiteante o item importado será incorporado).

Aplicado em: bomba centrífuga elétrica auxiliares



**4. Função do item importado no produto fabricado pela empresa pleiteante do ex-tarifário:**

Suportar a montagem do pacote de lamelas, do coletor e da bobina de fios de cobre e transmitir torque e rotação

Veículos(s): automóveis